

LED Technische Leuchten

| 3 Firmen 5 Klassen | Fa. AE Schröder GmbH | Fa. Philips Austria GmbH | Fa. SLB GmbH |
|------------------------|-------------------------|-----------------------------|----------------------------|
| Hauptstraße | Teceo - 32 LED | MiniLuma 40 LED | Typ 600midi - 42,6 Watt |
| Durchzugsstraße | Teceo - 24 LED | ClearWay LED 45-4S | Typ 600mini - 31,9 Watt |
| Siedlungsstraße | Teceo - 24 LED | MicroLuma 20 LED | Typ 600mini - 28,9 Watt |
| Nebenstraße 1 | Teceo - 16 LED - ww | MicroLuma 12 LED - ww | Typ 600mini - 18 Watt - ww |
| Nebenstraße 2 | Teceo - 16 LED - nw | ClearWay LED 18-4S - nw | Typ 600mini - 17 Watt - nw |



**Hohe
Lichtausbeute**

**Lang-
lebig**

mind.
80.000 h

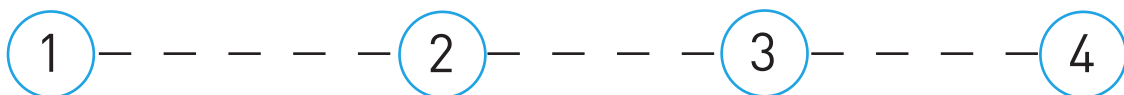



Rabatt durch
Ausschreibung

Sonderbedarfs-
zueweisung des Landes

Top Preis

Bestellung für NÖ Gemeinden



1 Für Infos zu Konditionen im Login-Bereich anmelden unter www.umweltgemeinde.at/beschaffung-led

2 Gewünschte Leuchte auswählen.

3 Bestellformular ausfüllen und an Hersteller schicken.

4 Fertig! Ihre Bestellung ist unterwegs - Maximale Lieferzeit 10 Wochen.



Sichern Sie sich zusätzlich **bis zu € 100 pro Lichtpunkt** mit der SBZ des Landes NÖ. Mehr Förderinfos finden Sie unter www.umweltgemeinde.at/foerderberatung

LED Technische Leuchten

**3 Firmen
5 Klassen**

**Fa. AE Schröder
GmbH**

(c) AE Schröder GmbH

**Fa. Philips Austria
GmbH**

(c) Philips Austria GmbH

**Fa. SLB
GmbH**

(c) SLB GmbH

Hauptstraße

Teceo - 32 LED



MiniLuma 40 LED



Typ 600midi - 42,6 Watt



Durchzugsstraße

Teceo - 24 LED



ClearWay LED 45-4S



Typ 600mini - 31,9 Watt



Siedlungsstraße

Teceo - 24 LE D



MicroLuma 20 LED



Typ 600mini - 28,9 Watt



Nebenstraße 1

Teceo - 16 LED - ww



MicroLuma 12 LED - ww



Typ 600mini - 18 Watt - ww



Nebenstraße 2

Teceo - 16 LED - nw



ClearWay LED 18-4S - nw



Typ 600mini - 17 Watt - nw



Weitere Infos zur Bestellung unter
www.umweltgemeinde.at/beschaffung-led

Abrufberechtigt sind
alle NÖ Gemeinden